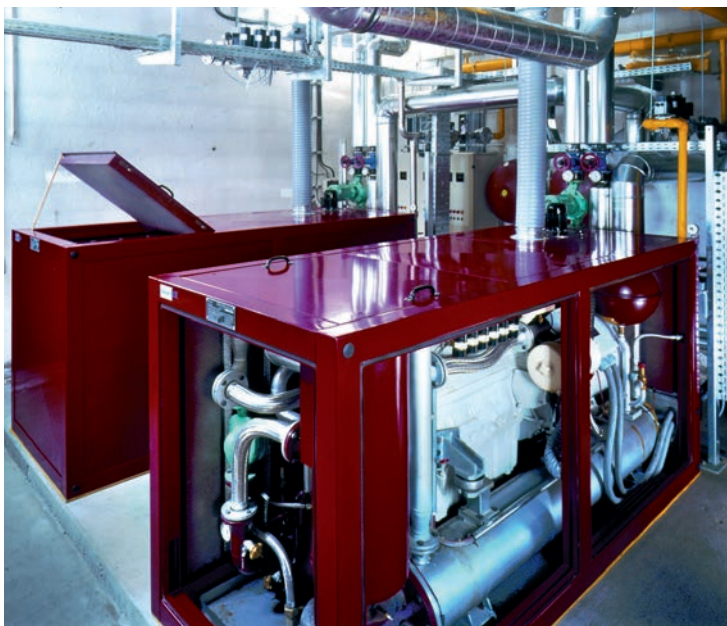




WIR GESTALTEN ENERGIE-ZUKUNFT MIT KRAFT-WÄRME-KOPPLUNG

Die EDG ist ein kommunales Unternehmen, das im Jahr 1998 vom Landkreis Mainz-Bingen gegründet wurde, um die Energieversorgung in seinen öffentlichen Gebäuden unter Effizienzgesichtspunkten, mittels Erneuerbarer Energien und Energieeinsparung zukunftsgerichtet darzustellen. Die EDG plant, finanziert, baut und betreibt Anlagen der rationellen und regenerativen Energieverwendung unter Einsatz eigener Investitionsmittel außerhalb der öffentlichen Kassen und refinanziert diese langfristig über Energieeinsparungen und Synergieeffekte mittels „Contracting“. Bezüglich des Gesellschaftszwecks ist sie vorrangig dem Klimaschutz verpflichtet und arbeitet nicht primär gewinnorientiert. Im Laufe der Jahre sind auf der Grundlage dieser Unternehmensphilosophie die Nachbarlandkreise in der Region Rheinhausen- Nahe „Bad Kreuznach“ und „Alzey-Worms“ ebenso Gesellschafter geworden, wie viele weitere kommunale Gebietskörperschaften. Wegen der herausragenden Bedeutung der Kraft-Wärme-Kopplung für das Energiesystem der Zukunft hat die EDG von Beginn an in diesem Bereich einen Schwerpunkt ihrer Arbeit gebildet und den dezentralen Ausbau von Blockheizkraftwerken zur Objekt- und Nahwärmeversorgung als Unternehmensmodell entwickelt. Mit 100 BHKW-Anlagen im Leistungsbereich zwischen 1,5 und 1.200 kW_{el} erzeugt die EDG zurzeit rund 28 Mio. kWh Strom und etwa 50 Mio. kWh Wärme mit einem Brennstoffmix aus Erdgas, Klärgas, Biomethan und Biogas und vermeidet mittels Kraft-Wärme-Kopplung 19.700 Tonnen CO₂- Emissionen pro Jahr.



Kläranlage Oppenheim: 2 * 112 kW_{el} | 196 kW_{th}



Foto: EDG

Kraft-Wärme-Kälte-Kopplung, Weingut Osthofen

Projekte:

- 100 Blockheizkraftwerke von 1,5 bis 1.200 kW_{el}
- 3 Biomethananlagen von 50 bis 230 kW_{el}
- 1 Biogasanlage aus Bioabfallvergärung mit 1.200 kW_{el}
- 240 Contracting-Projekte
- Nahwärmeversorgung von 5 Neubaugebieten mit 20 bis 450 Grundstücke
- 5 Windkraftanlagen mit 2.300 bis 3.000 kW_{el}
- 25 Holzfeuerungsanlagen von 30 bis 1.100 kW_{th}

Leistungen

- Energieliefercontracting
- Energieeinsparcontracting
- Betrieb von Energieanlagen
- Projektentwicklung
- Ingenieurdienstleistungen
- Generalunternehmer
- Beratung

Kontakt Daten



Am Giener 13, 55268 Nieder-Olm
 ☎ 06136 92150, 📠 06136 921520
 ✉ info@edg-mbh.de
 🌐 www.edg-mbh.de